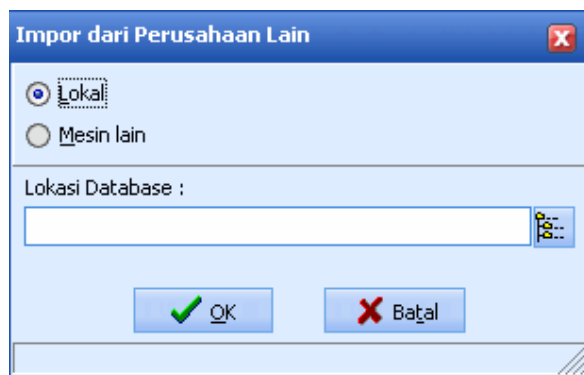


Penggabungan (Konsolidasi) Database Kantor Pusat dan Kantor Cabang Dengan Fitur Import Journal

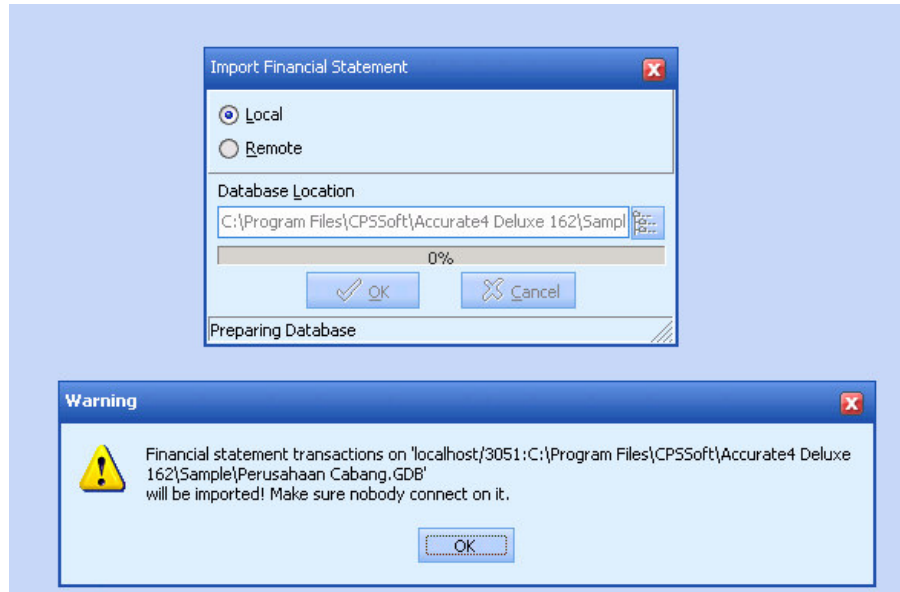
Penggabungan (Konsolidasi) Database Kantor Pusat dan Kantor Cabang di ACCURATE dengan Fitur Import Journal dapat dilakukan dengan cara :

1. Persiapkan terlebih dahulu Database Kantor Pusat dan Database Kantor Cabang yang akan digabungkan (dikonsolidasi), dengan cara meng-copy Database Kantor Pusat dan Database Kantor Cabang ke salah satu Folder di Hard disk Anda (Hard disk Server).
2. Buka Program ACCURATE, kemudian Buka Copy Database Kantor Pusat yang akan digabungkan (dikonsolidasi).
3. Lakukan penggabungan (konsolidasi) Database dengan cara **Klik menu utama Berkas – Impor Jurnal [File – Import Journal]**.



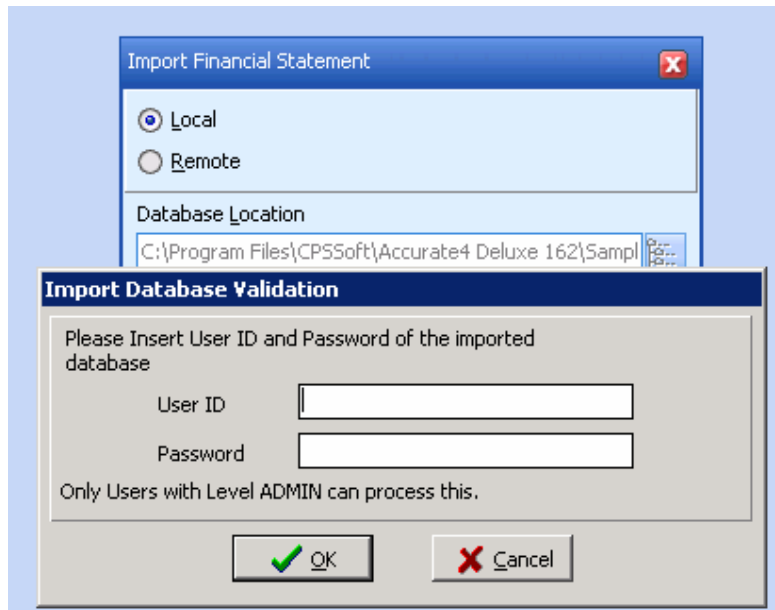
4. Pada window Impor dari Perusahaan Lain (Import Financial Statement) lakukan hal berikut ini:
 - o Centang check box Lokal jika Copy Database Kantor Cabang terletak di PC Lokal Anda (di hard disk komputer Anda). Atau centang check box Mesin Lain (Remote) dan ketikkan nama server (server name) jika Copy Database Kantor Cabang terletak di Komputer Server.
 - o Pada kolom Lokasi Database (Database Location), ketikkan alamat lokasi Copy Database Kantor Cabang dan nama Database Kantor Cabang, lalu klik tombol OK.

- o ACCURATE akan menampilkan warning yang memperingatkan Anda untuk memastikan bahwa tidak ada user lain yang sedang mengakses ke Database yang akan Anda impor. Jika Anda sudah yakin bahwa tidak ada user yang mengakses Database yang akan Anda impor, silahkan klik Tombol OK untuk melanjutkan proses Import Database Kantor Cabang. Untuk lebih jelasnya perhatikan gambar berikut ini:

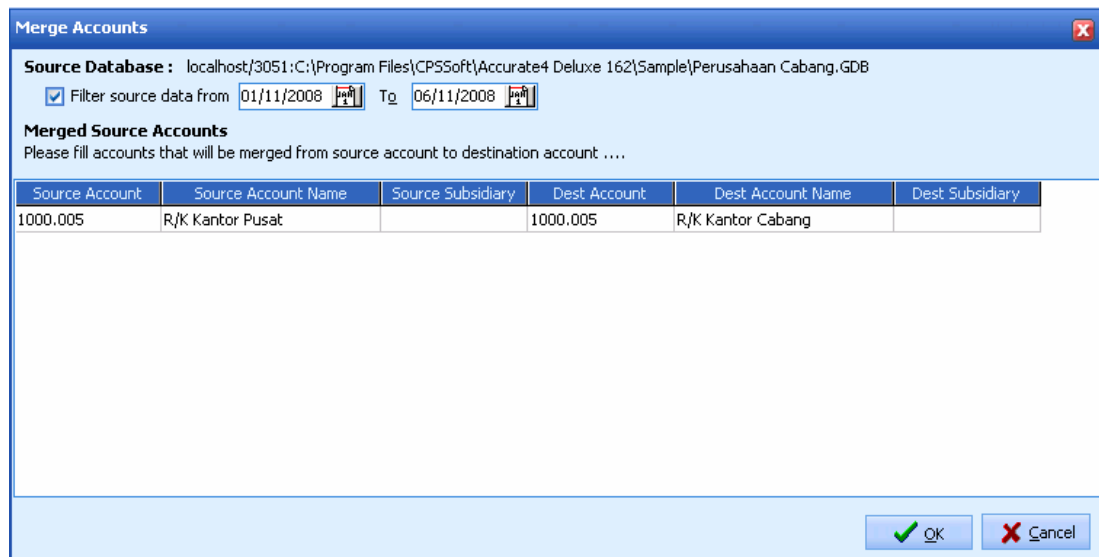


5. Langkah selanjutnya, Anda harus melakukan Validasi Database Impor. Validasi Database Impor dilakukan dengan mengetikkan nama pengguna (user name) dan kata kunci (password) untuk masuk ke Database Kantor Cabang (Database yang akan diimpor). Kemudian klik Tombol OK.

Nama Pengguna dan Kata Kunci (Password) yang Anda ketikkan pada saat proses Validasi Database Import adalah Nama Pengguna (User Name) dari Pengguna (User) dengan level Admin.



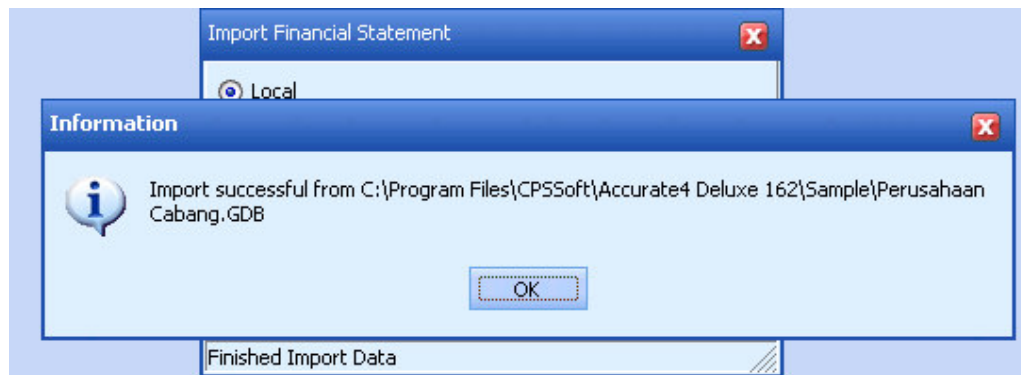
6. Setelah proses Validasi Database Impor berhasil dilakukan, langkah selanjutnya adalah melakukan Eliminasi untuk menghilangkan/mengeliminir saldo semua rekening timbal balik. Proses eliminasi saldo semua rekening timbal balik dapat Anda lakukan pada window Merge Accounts.



Cara melakukan eliminasi saldo rekening timbal balik pada window Merge Accounts:

- a. Pada kolom Filter source data from, tentukan batasan tanggal transaksi yang ingin Anda impor.

- b. Pada detail tabel Merged Source Accounts :
- Source Account : Pada kolom ini pilih rekening (akun) timbal balik di Database Kantor Cabang yang akan dieliminasi.
 - Dest. Account : Pada kolom ini pilih rekening (akun) timbal balik di Database Pusat yang akan dieliminasi.
 - Klik Tombol OK untuk mengeliminasi rekening (akun) timbal balik tersebut.
- c. Tunggu sampai muncul pesan informasi seperti gambar berikut ini.



Proses Konsolidasi Database Kantor Pusat dan Kantor Cabang selesai.